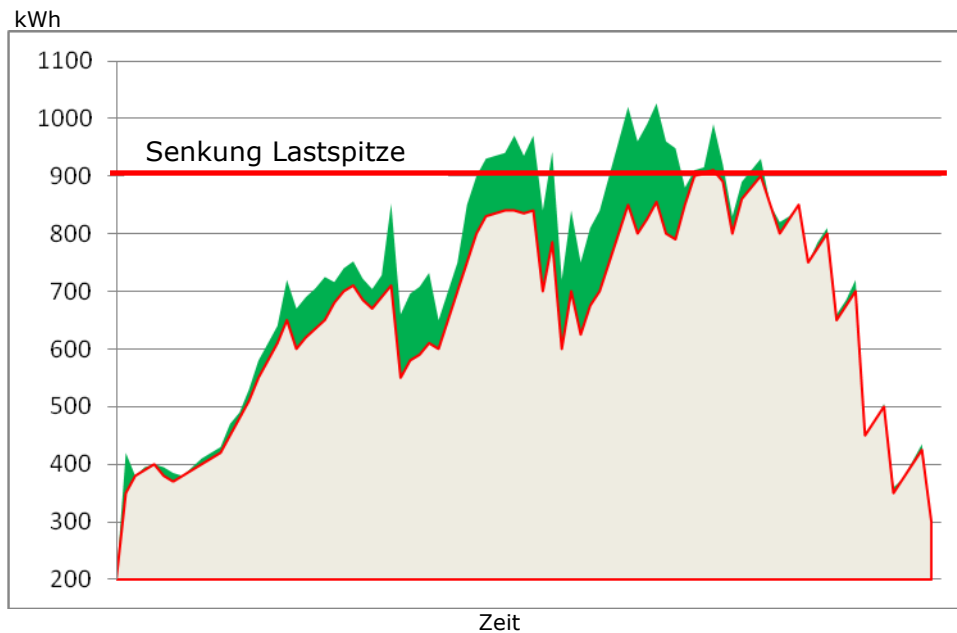


aeco control

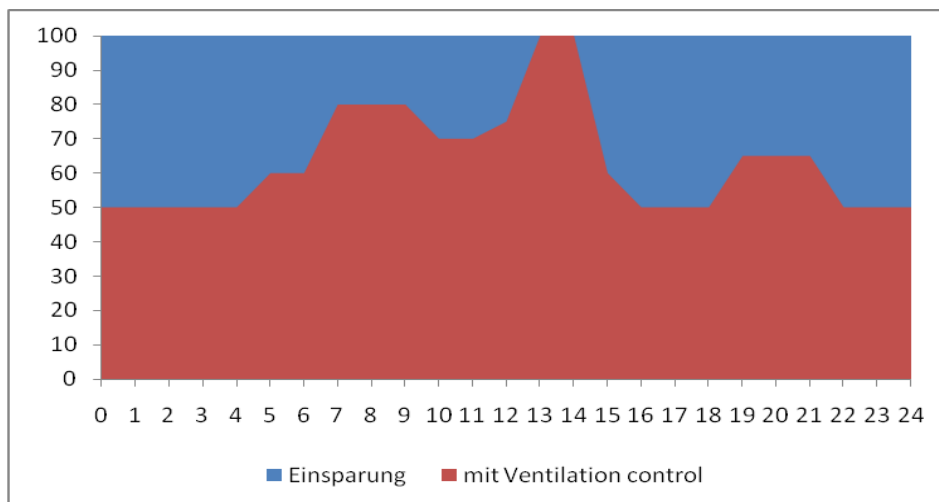
hat über den jeweils aktuellen Stromverbrauch der einzelnen Geräte und die entsprechenden Fühler sämtliche Informationen zur Berechnung des Lüftungsbedarfs in den einzelnen Bereichen. Diese Informationen werden an aeco Ventilation control weitergeleitet und damit wird die Drehzahl der Ventilator-Motoren durch Überwachung der Soll-Ist Raumtemperatur gesteuert. Die Leitzentrale überwacht die Funktion der Anlage permanent und kann sich einer Änderung des Benutzerverhaltens sofort anpassen und die jeweiligen Parameter entsprechend adaptieren.

Die Lastspitze kann gesenkt werden, indem die Trägheit von Lüftungssystemen und elektrisch beheizten Küchengeräten ausgenutzt wird.



- Fläche ist die Einsparung in kWh
- Lastverlauf ohne aeco control
- Lastverlauf mit aeco control

Auch die Konsumation der elektrischen Arbeitszeit (kWh) wird durch konsequente ganzheitliche Anwendung gesenkt und so eine weitere Einsparung erzielt. aeco control basiert auf einer Datenbank mit Erfahrungswerten und steuert somit die Betriebszeiten der einzelnen Anlagen, ohne den Betriebs zu beeinträchtigen. Qualität steht im Vordergrund.



50 % Volumenstrom = 87% Stromeinsparung Ventilator

Gleichzeitig wird im Winter für die eingesparte Luftmengen Heizung und im Sommer Kühlung gespart.